

STAM

Stadsmuseum Gent

BIJLOKESITE
GODSHUIZENLAAN 2
B-9000 GENT

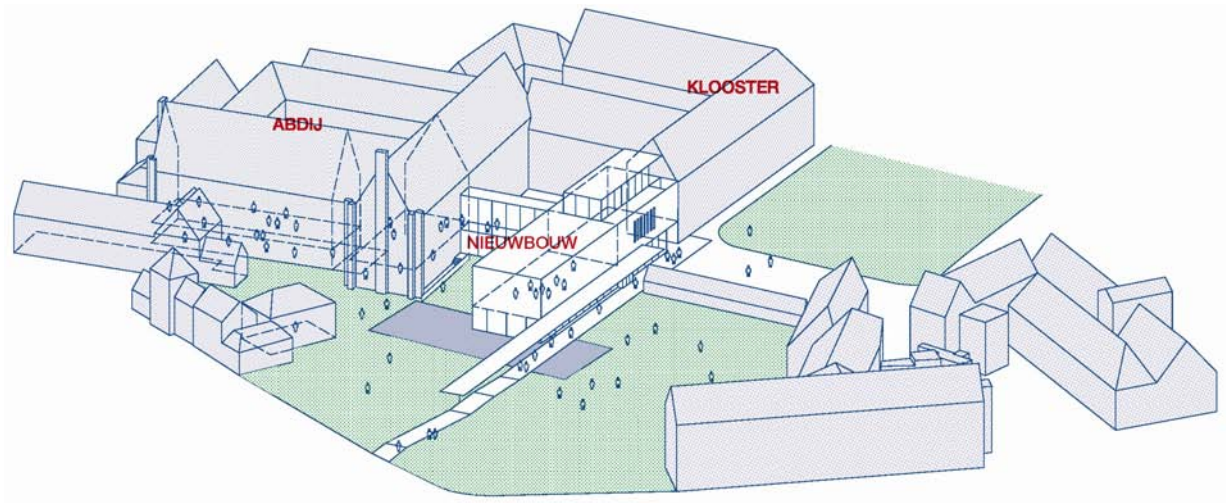
+32 (0)9 269 87 90
STAM@GENT.BE
WWW.STAMGENT.BE

ouvert à partir du 9 octobre 2010

informations pour le public, le secteur trade et
la presse



Photo du chantier du STAM, avril 2010 © Phile Deprez



STAM © Jan W. Hespeel et Randoald Sabbe

1. l'exposition permanente
2. fiche technique
3. informations pour le public
4. informations trade et presse
5. les plus belles pièces

Introduction

la mémoire, le pouls et l'avenir de la ville

À partir du 9 octobre 2010, le STAM – Stadsmuseum Gent vous proposera la plus parfaite des introductions à la ville de Gand. Vous y explorerez la mémoire de Gand, mais prendrez aussi le pouls de la ville actuelle et jetterez un regard sur son avenir. Puis, le STAM vous enverra au cœur de la ville, car la pièce maîtresse de sa collection, c'est bien elle.



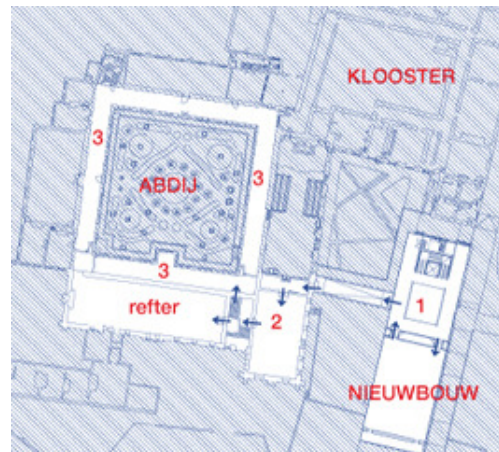
Vue de l'abbaye Saint-Pierre et de l'église, sur la rive de l'Escaut
© Archives municipales de Gand, collection STAM

la ville, pièce maîtresse du STAM

Après la rénovation approfondie de l'abbaye de la Bijloke et la construction d'un volume d'accès contemporain, le STAM ouvre ses portes. Le récit de Gand y est présenté à travers des pièces exceptionnelles de la grande « Collection Gand ». Les couloirs de l'abbaye tracent un parcours chronologique, tandis que les salles latérales visualisent les époques consécutives ; des applications multimédias vous entraînent pour un voyage dans le temps. Le STAM rend ainsi lisibles les nombreux niveaux de la ville : observant le passé depuis le présent, il se projette également dans l'avenir, dans un cadre historique aux allures contemporaines – tout à fait à l'image de Gand !



Photo du chantier, hiver 2010 © Bart Rondas



Plan © Jan W. Hespeel et Randoald Sabbe

le STAM sur le site de la bijloke



Façades XIV^e restaurées de l'abbaye de la Bijloke, avril 2010 © Phile Deprez

Le STAM est installé sur le site de la Bijloke, une oasis de verdure à proximité du centre-ville constituant un véritable port d'attache culturel sur la rive de la Lys. L'abbaye de la Bijloke, datant du XIV^e siècle, accueillera le parcours de présentation permanent. Le complexe possède l'un des plus beaux réfectoires médiévaux d'Europe occidentale, orné de peintures murales antérieures à Jan Van Eyck, uniques en leur genre. Les expositions temporaires et autres événements auront lieu dans les bâtiments conventuels adjacents.

Plus d'informations sur le site de la bijloke: <http://www.stamgent.be/nl/over-stam/locatie>



À l'ombre de Saint-Bavon, Charles Buyle, 1934
© Musée de la Photographie, Anvers

les expositions temporaires au STAM

Outre le parcours permanent, le STAM présentera des expositions temporaires axées sur l'actualité et proposant un approfondissement thématique du concept de « l'urbanité ». La première exposition temporaire, « La Ville en lumière », s'ouvrira en octobre 2010. Une ville est un spectacle permanent d'ombre et de lumière : les places sont inondées de soleil, les maisons et tours jettent des ombres toujours changeantes, les logements sont en quête de lumière naturelle, une batterie de projecteurs chasse la nuit, la lumière artificielle agresse notre biorythme, les coins obscurs de la ville se détournent des monuments copieusement illuminés... La lumière et l'obscurité déterminent la vie en ville.

Le dossier « La Ville en lumière » est disponible au téléchargement sur www.stamgent.be/pers.

le STAM, une porte d'accès accueillante pour la ville

Le STAM sera le point de départ idéal d'une journée de découverte à Gand. Le musée ne vous proposera pas seulement une introduction parfaite à la ville, il vous enverra aussi sur les lieux les plus caractéristiques de Gand. À son accueil sera installé un point d'information culturelle et touristique. Bref, le STAM vous donnera envie d'explorer la ville ; d'ailleurs, l'agréable trajet du musée jusqu'au cœur de Gand, que ce soit en bateau, à vélo ou à pied, vous plongera d'emblée dans l'ambiance d'une ville vivante.



Classes urbaines, avril 2009 © Phile Deprez

1. exposition permanente : 'le récit de gand'

(0) introduction : à la rencontre de la ville actuelle

La salle d'introduction au premier étage du nouveau bâtiment sert de transition vers le début du récit historique proprement dit, présenté dans les locaux de l'abbaye.



Salle d'introduction © Tijdsbeeld & Pièce Montée



Détail de la maquette dans la salle d'introduction
© STAM

La salle d'introduction s'articule autour du Gand d'aujourd'hui. Une immense photo aérienne de la ville au sol et une maquette du centre historique servent d'introduction au récit de la ville. Puisque tant la photo aérienne que la maquette sont à l'échelle 1/1000^e (1 mètre représente 1 kilomètre !), chaque Gantois y reconnaîtra certainement sa maison. Sur les murs sont projetées des photos de Gand. De passionnantes comparaisons chiffrées avec d'autres villes d'Europe permettent de situer l'évolution de Gand dans un contexte plus vaste. Les visiteurs obtiennent ici une image d'ensemble de la ville.

le parcours chronologique

Vous entrez à l'abbaye par le jubé de l'église ; ici commence le parcours chronologique qui rend Gand plus lisible en analysant son évolution au fil des siècles.

(1) la ville en plein essor, jusqu'à l'an 1200



Visualisation de la salle 1 © Tijdsbeeld & Pièce Montée

Même si le centre historique de Gand est le sujet principal de ce volet, il comprend aussi de nombreuses reliques de la présence humaine aux époques antérieures. Des sculptures sur pierre et des manuscrits enluminés illustrent l'importance et l'essor des deux abbayes rivales, Saint-Bavon et Saint-Pierre.

(2) la métropole, 1200-1600



Visualisation salle 2 © Tijdsbeeld & Pièce Montée



Tabard de héraut aux armes de Philippe II, XVII^e siècle, STAM © photo STAM

Au moyen âge, Gand comptait parmi les plus grandes villes d'Europe. Sa richesse, acquise grâce au commerce du drap et à l'entreposage des céréales, a encouragé la construction de superbes résidences en pierre, de maisons corporatives et d'édifices publics monumentaux. Mais l'assurance grandissante de la ville à cette époque a aussi suscité une opposition larvée à la politique de centralisation des comtes, ducs et empereurs successifs.

(3) la ville apaisée, 1600-1800



Visualisation salle 3 © Tijdsbeeld & Pièce Montée

Des tableaux, gravures, torches de procession et autres objets rappellent les festivités grandioses organisées à l'occasion d'innombrables événements tels que les joyeuses entrées des souverains. Le relatif apaisement politique et le regain économique après les vagues de turbulences ont favorisé de nouvelles constructions en ville.

(4) la ville industrielle, 1800-1950



Visualisation salle 4 © Tijdsbeeld & Pièce Montée

Sous l'impulsion de l'industrialisation croissante, la ville médiévale a définitivement explosé. Elle a perdu ses portes et remparts, tandis que de nouveaux faubourgs se sont établis à sa lisière. De grands travaux d'infrastructure ont permis de mener à bien ces évolutions, tandis que le centre historique a subi une véritable métamorphose.

(5) la ville en tant que réseau, 1950 – aujourd'hui



Visualisation salle 5 © Tijdsbeeld & Pièce Montée

Après la Seconde Guerre mondiale, le déclin de l'industrie textile a transformé la ville en une friche industrielle sans joie, jusqu'à ce que sa dynamique et celle du port soient relancées par de nouvelles activités économiques. Parallèlement, la ville est devenue le haut lieu de l'enseignement en Flandre. Depuis la fusion avec les communes avoisinantes, Gand est une grande agglomération urbaine.

(6) la ville future



Vue prospective des « Anciens Docks » © Nero

La ville est un organisme vivant, continuellement en mouvement. Les projets urbanistiques et architecturaux, de grande envergure ou plus modestes, illustrent qu'elle n'est jamais achevée. Les « Anciens Docks » feront l'objet d'un premier projet de réhabilitation.

les parenthèses thématiques

Le long du parcours permanent du STAM, bien d'autres thèmes captivants vous attendent. Deux parenthèses thématiques concernent des sujets plus importants et célèbres que la ville de Gand elle-même : Charles Quint et « L'Agneau mystique ». Ces deux thèmes bénéficient chacun d'une présentation séparée. Celle de « L'Agneau mystique » est axée sur le vol du panneau des « Juges intègres ». L'évocation des recherches du panneau, qui se poursuivent sans relâche, ajoute une touche ludique à la présentation.



Visualisation du Salon Charles Quint
© Tijdsbeeld & Pièce Montée

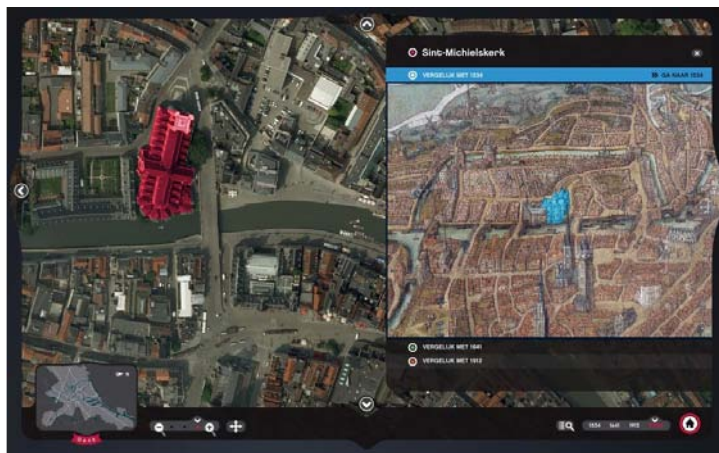


Visualisation du Salon des Juges intègres
© Tijdsbeeld & Pièce Montée

multimédia

vues de gand

Le parcours chronologique est élargi et approfondi à l'aide d'applications multimédias. Le voyage dans le temps à travers l'histoire de la ville fait appel à quatre vues de Gand numérisées. Grâce à cette application multimédia ingénieuse, les visiteurs plongent dans l'histoire et remontent le temps, tout en engrangeant une foule d'images et d'informations.



Application multimédia « Vues de Gand » © 9000 Studios

Plus d'infos (en néerlandais) : www.stamgent.be/nl/activiteiten/detail/p/multimedia-zichten-op-gent

tables tactiles multipoints

Pour raconter l'histoire de Gand de 1950 à nos jours, le STAM fait appel à de nouvelles technologies permettant à chacun de consulter avec une grande facilité des banques de données iconographiques. Les visiteurs pourront, même à plusieurs à la fois, feuilleter la collection d'une manière parfaitement naturelle, tout simplement en touchant les images sur l'écran, en les déplaçant, en les agrandissant ou en les réduisant. Aucune expérience informatique n'est requise.



Mutable © Fijne beeldwaren

carl de keyzer

Dans les couloirs de l'abbaye, reliant entre elles les salles d'exposition, seront exposées de grandes photos de Carl De Keyzer. Elles apporteront une dimension supplémentaire, éminemment actuelle, au récit chronologique sur Gand.

De Keyzer est l'un des photographes de l'agence réputée Magnum. Pour le STAM, il a réalisé des photos de lieux gantois composés de plusieurs « strates urbaines ». Dans ses clichés, les passants jouent un rôle crucial en tant que figurants.

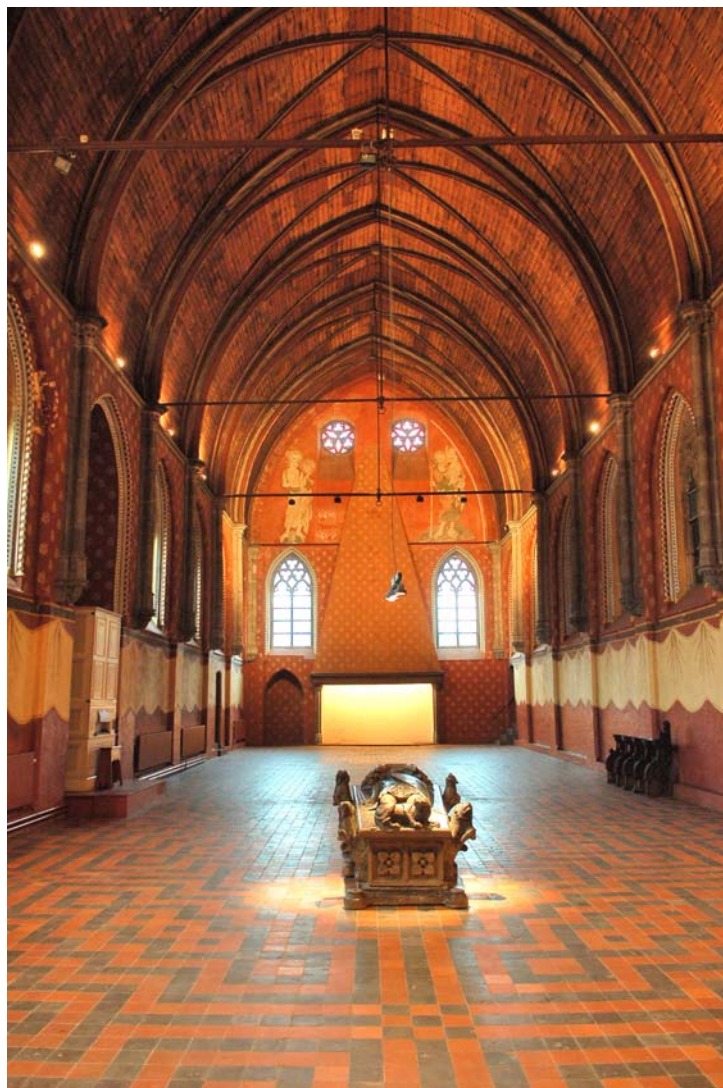


Palais de Justice © Carl De Keyzer

patrimoine

Tant dans l'église de l'abbaye que dans son réfectoire et ses couloirs se manifeste toute la splendeur historique du patrimoine qui abrite le STAM. Pour que ces espaces conservent autant que possible leur force expressive, la sobriété est de mise dans l'aménagement et leur fonction muséale est réduite au strict minimum.

L'église et le réfectoire, bénéficiant d'une acoustique exceptionnelle, accueilleront de temps à autre des concerts.



Réfectoire médiéval de l'abbaye de la Bijloke © Ville de Gand – Service de la Communication

2. fiche technique

titre

STAM Stadsmuseum Gent - exposition permanente : « Le récit de Gand »

où

Site de la Bijloke, Godshuizenlaan 2, 9000 Gent

quand

Inauguration le 9 octobre 2010

superficie

2800 m²

médias

1. peintures
2. cartes géographiques
3. chartes
4. maquettes
5. applications multimédias permettant la lecture des cartes et peintures
6. table tactile multipoints
7. objets et artefacts
8. dessins et gravures
9. feuilles volantes
10. extraits littéraires et séquences cinématographiques
11. postes d'écoute de récits
12. photos

prêts

principales institutions ayant consenti des prêts :

1. Musée des Beaux-Arts de Gand
2. Bibliothèque universitaire de Gand
3. Musée des Objets de pierre
4. Archives d'État de Gand
5. Évêché de Gand

6. Archives municipales de Gand
7. Service d'Archéologie urbaine
8. Service des Routes, Pont et Voies d'eau
9. La Maison d'Alijn
10. Amsab-ISG
11. MIAT
12. Bruggemuseum (Bruges)
13. MAS (Anvers).

les plus belles pièces

voir 5. Les plus belles pièces

conception et réalisation

STAM - Stadsmuseum Gent, en collaboration avec Tijdsbeeld/Pièce Montée

autorités subventionnantes

Pouvoirs publics flamands
Province de Flandre-Orientale
Ville de Gand

budget

Budget total du STAM : construction neuve, restauration, agencement de l'exposition permanente: 14.500.000 euros

Apport de la Province de Flandre-Orientale 2 000 000 euros

Apport des Pouvoirs publics flamands 8 676 273 euros

Apport de la Ville de Gand 3 823 717 euros

3. informations destinées au public

(de légères modifications restent possibles)

où

STAM, site de la Bijloke, Godshuizenlaan 2, 9000 Gent

quand

- à partir du 9 octobre 2010
- de 10h à 18h
- fermé le lundi
- fermé les 24, 25, 31 décembre et le 1^{er} janvier

à combiner avec des parcours en ville

- en soirée : illumination féérique des rues, places et monuments – le plan lumière de Gand a remporté une récompense internationale en 2004

à combiner avec l'exposition temporaire « La Ville en lumière »

- mêmes horaires que l'exposition permanente

à combiner avec le Festival de la Lumière

- parcours en ville : illuminations et arts lumineux
- du 27 au 30 janvier 2011

à combiner avec un concert au « Muziekcentrum » de la Bijloke

- entre les deux, un arrêt au STAMcafé ou au Bijloke Bistro s'impose
- voir www.debijloke.be

tarifs

- plein tarif:
 - ◆ € 6 pour les adultes
- tarif réduit:
 - ◆ groupes (à partir de 15 personnes), seniors 55+ et autres bénéficiaires de réductions: € 4,50
 - ◆ jeunes -26 ans: € 1
 - ◆ jeunes -19 ans: accès gratuit
 - ◆ habitants de Gand : tarif réduit à tout moment ; accès gratuit le dimanche de 10h à 13h
- Pass Musées : accès à tous les musées gantois pendant 3 jours, y compris le transport en bus/tram dans le centre-ville: €20

particularités

- entièrement accessible en fauteuil roulant
- textes explicatifs dans les salles disponibles en NL FR EN DE ES
- café-restaurant
- point d'information touristique et culturelle

accès

- le STAM se trouve à un kilomètre (agréable à parcourir) du centre de Gand (15 min. à pied)
- transports en commun:
 - ◆ gare SNCB « Gent-Sint-Pieters » (15 min. à pied)
 - ◆ tram 1, arrêt Holdaal ou trams 4/21/22, arrêt Bijlokehof (3 min. à pied)
- à vélo : nœud du réseau de pistes cyclables « Bijlokekaai »
- en voiture : sortie « Gent-Centrum », P-route jusqu'au Parking « Sint-Pietersplein » (15 min. à pied)
- en autocar : « park & ride » à proximité

publications

- diverses publications en plusieurs langues (NL-FR-EN)
- *Gent. Stad van alle tijden*, ouvrage de référence sur l'histoire de Gand – collection d'essais sous la direction de Marc Boone et Gita Deneckere, Mercatorfonds & STAM, 240 p., € 49,95 (NL)
- (*Titre à déterminer*), un regard personnel sur Gand et son histoire, Marc Reynebeau, Mercatorfonds & STAM, 144 p., € 19,95 (NL)
- *Een stadsmuseum voor Gent*, Maria De Waele, Openbaar Kunstbezit in Vlaanderen (OKV), 35-40 p., € 6,20 (NL)
- disponibles à la boutique du musée et en librairie

groupes

- offre d'activités:
 - ◆ visite guidée de l'exposition permanente (durée env. 1h30)
 - ◆ visite guidée de la ville
 - ◆ à combiner avec le transport en bateau taxi ou avec une croisière, sur demande
- réservation obligatoire – au minimum 2 semaines à l'avance (voir plus loin)
- langues : néerlandais, français, allemand, anglais, espagnol (interprète pour malentendants sur demande)
- au maximum 20 personnes
- prix:
 - ◆ visite guidée: € 75

écoles

- classes urbaines : immersion dans la vie urbaine pendant plusieurs jours, pour les 10-14 ans plus d'infos: www.stamgent.be/stadsklassen
- ateliers pratiques, combinés à la visite de l'exposition permanente
- visites guidées pour les jeunes de 10 à 18 ans, à partir de 2011

en famille

- « Radar » : cahier de visite active, à utiliser au STAM et en ville ; en vente à la boutique (uniquement en néerlandais)

formation

- « Gent, stad van alle tijden » (« Gand, ville de toutes les époques », en néerlandais
- en collaboration avec Amarant
- à partir de septembre 2010
- plus d'infos sur www.amarant.be ou au 070 233 048

calendrier des expositions temporaires

- La Ville en lumière : 09.10.2010 – 01.05.2011
- Liber Floridus. Visions du monde autour de l'an 1100 : 30.09.2011 – 08.01.2012
- Edmond Sacré: 30.09.2011 – 08.01.2012
- Water works: printemps 2012

informations et réservations

- réservations pour groupes via BOEKjeBEZOEK: info@boekjebezoek.be
- tél. +32 (0)9 269 60 04

infos

- demandes d'informations de préférence par mail: stam@gent.be
- tél. +32 (0)9 269 87 90
- site Web: www.stamgent.be

4. informations trade et presse

trade

- tarif d'entrée trade: -15%
- contact trade:
 - ◆ Sarah Maréchal
 - ◆ sarah.marechal@gent.be
 - ◆ tél. +32 (0)9 269 87 96
- groupes : voir 3. informations pour le public
- réservations pour groupes via BOEKjeBEZOEK:
 - ◆ info@boekjebezoek.be
 - ◆ tél. +32 (0)9 269 60 04
- informations:
 - ◆ stam@gent.be
 - ◆ tél. +32 (0)9 269 87 90

presse

- matériel de presse (texte et photos) disponibles sur www.stamgent.be/pers
- conférence de presse à l'occasion de l'inauguration : le vendredi 8 octobre 2010
- visites guidées (du chantier) disponibles sur demande
- contact presse:
 - ◆ Frederik Verstraete
 - ◆ frederik.verstraete@gent.be
 - ◆ tél. +32 (0)9 269 87 95

promotion

- le matériel de promotion (affiches et flyers) sera disponible à partir du 1^{er} juillet 2010

iconographie

- 6 photos sont disponibles sur www.stamgent.be/pers
- ces photos sont libres de droits
- ces photos doivent uniquement servir à la promotion du STAM
- légendes:
 - ◆ S1
 - Le STAM, avec en arrière-plan la silhouette de Gand (2010)
 - crédit: Phile Deprez

- ◆ S₂
 - Façades XIV^e restaurées de l'abbaye de la Bijloke (2010)
 - crédit: Phile Deprez
- ◆ S₃
 - Vue aérienne du site de la Bijloke (2003)
 - crédit: Henderyckx Fotografie
- ◆ S₄
 - Réfectoire médiéval de l'abbaye de la Bijloke
 - crédit: Ville de Gand
- ◆ S₅
 - Visualisation de la salle d'introduction
 - crédit: Tijdsbeeld & Pièce Montée
- ◆ S₆
 - Dessin de conception du Beffroi, anonyme, premier quart du XIV^e siècle
 - crédit: STAM
- ◆ S₇
 - Buste de Charles Quint, XVI^e siècle, Conrad Meit, MSK
 - crédit: Ville de Gand, foto MSK

Les autres illustrations de ce dossier sont disponibles à haute résolution sur demande.

5. les plus belles pièces



Monument
funéraire du
vicomte Hugues II
(XIII^e siècle)
anonyme, vers
1232-1247, STAM,
réfectoire du XIV^e
siècle
© photo : STAM



Dessin de
conception du
Beffroi, anonyme,
premier quart du
XIV^e siècle,
STAM
© photo : STAM



Oriflamme ornée d'une représentation de la Vierge de Gand attribuée à Agnes vanden Bossche, XV^e siècle, STAM
© photo : Studio Claerhout



Peinture : Vue panoramique de Gand anonyme, 1534, STAM
© photo : Studio Claerhout



Buste de Charles Quint, Conrad Meit (XVI^e siècle) MSK Gand

D'autres renseignements sur la mobilité de la collection (en néerlandais):

<http://www.stamge.nt.be/nl/collectie/collectiegeng/collectie-in-beweging>



Tabard de héraut
aux armes de
Philippe II,
dernier quart du
XVI^e siècle,
STAM
© photo : STAM



Peinture :
Inauguration de
Charles II comme
comte de Flandre
à Gand en 1666,
Frans Duchatel,
1668,
STAM/MSK
© photo : Studio
Claerhout



Visualisation du
sol de verre
lumineux avec
projection de la
photo aérienne de
Gand dans la salle
d'introduction de
l'exposition
permanente, 2010,
Échelle 1/1000^e
© photo : STAM



Maquette réalisée pour le concours « Gent Morgen » (« Gand Demain »), Jurg Lang et Helmut Schulitz, 1971
 © photo : Michel Burez



1988

2008

Multimédia :
 « Vues de Gand »
 Quartier Sud, 1988 © Ville de Gand Service du Patrimoine, 2008
 © Phile Deprez